

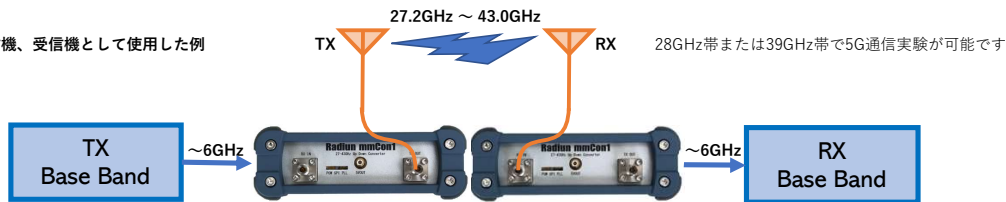
mmWave Up Down Converter

MZ-mmCon1

RF=27.2GHz ~ 43.0GHz Base Band BW = 5MHz~6GHz

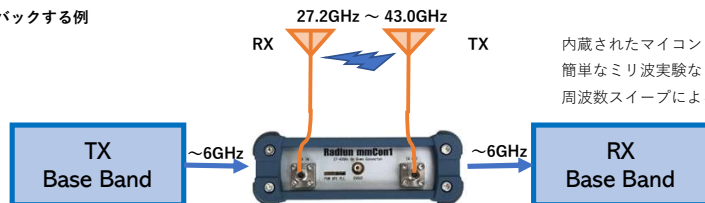
ミリ波5G、ミリ波レーダー等の研究・開発に

独立した送信機、受信機として使用した例

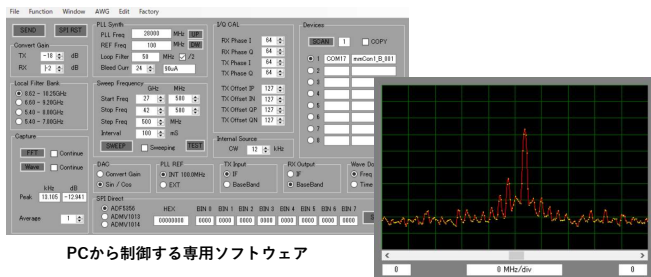
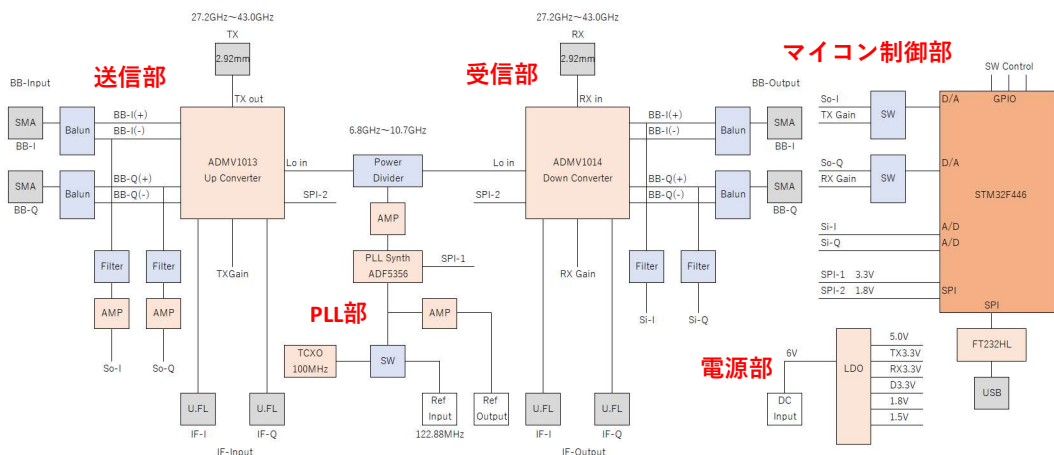


28GHz帯または39GHz帯で5G通信実験が可能です

1台でループバックする例



内蔵されたマイコンとD/A、A/Dによる狭帯域送受信が可能のため簡単なミリ波実験ならスタンドアロンでも可能です
周波数スイープによるTX-RX間の簡易特測定機能もあります



PCから制御する専用ソフトウェア



mmCon1の外観

ご購入はマルツオンラインまで <https://www.marutsu.co.jp/>

MODEL : MZ-mmCon1

- TX-RX Freq : 27.2 ~ 43.0 GHz
- TX-RX Connector : 2.92mm (Female)
- Base Band In/Out : SMA(Female) I/Q
- PLL Ref In/Out : SMA(Female)
- IF In/Out : U.FL I/Q on Board
- TX Power : Max +10dBm
- TX Conv. Gain : -18~18dB Variable
- RX Input : <-9dBm
- RX Conv. Gain : 15~-2dB Variable
- NF : <10dB
- IF BW : 1GHz to 6GHz
- BB BW : 5MHz to 6GHz
- DC Power : 6V 1.5A
- Board Size : 100 x 74 mm H=1.6mm

上記性能は代表値です

28GHz BPF等オプションをリリース予定

2021年2月22日発売予定 (お急ぎ対応可能です)



株式会社ラジアン

無線通信機器、各種計測、高周波回路、SDR関連機器の設計・開発

359-1116 埼玉県所沢市東町22-6 所沢KMビル 301

<http://radiun.net>

radiun.net@gmail.com